

Ściany konstrukcyjne  
nierozbiwalne



Ściany działowe  
nadające się do demontażu

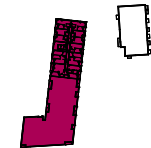
0m 1m 2,5m



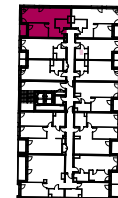
# LECHICKA 65

POZNAŃ PIĄTKOWO

BUDYNEK  
2



KLATKA PIĘTRO  
2.1 II



NR MIESZKANIA  
**2.1/2/M3**

METRAŻ CAŁKOWITY  
**48,74 m<sup>2</sup>**

POMIESZCZENIE	pow. m <sup>2</sup>
1 KORYTARZ	7,39
2 POKÓJ DZIENNY Z ANEKSEM	25,86
3 SYPIALNIA	10,99
4 ŁAZIENKA	4,50
<b>POWIERZCHNIA ŁĄCZNA</b>	<b>48,74 m<sup>2</sup></b>
POWIERZCHNIA LOGGI	2,98

Aranżacja jest poglądowa, stanowi jedynie przykładowy model funkcjonalności i nie stanowi oferty w rozumieniu KC. Zabudowa urządzeń (ścianki instalacyjne) ma charakter poglądowy. Wykonanie w gestii nabywcy lokalu. Powierzchnia zajęta przez zabudowę podejść jest wliczona do powierzchni użytkowej lokalu. Powierzchnie i wymiary mają charakter orientacyjny, ostatecznie będą znane po wybudowaniu i obmiarach wg zasad określonych w umowie deweloperskiej.

Inwestor  
GJS74 Sp. z o. o.  
ul. Leszno 14, 01-192 Warszawa  
[www.lechicka65.pl](http://www.lechicka65.pl)

Sprzedaż prowadzi:  
ODS Real Estate Sp. z o. o.  
tel. +48 537 537 059  
[www.odsrealestate.pl](http://www.odsrealestate.pl)